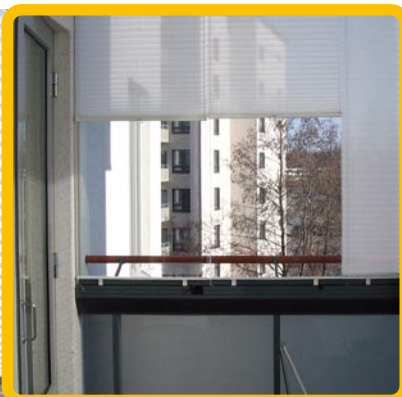
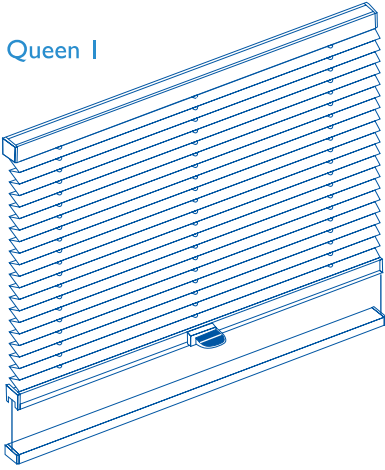


# UK-Queen

*kruunaa kodin*



Queen 1

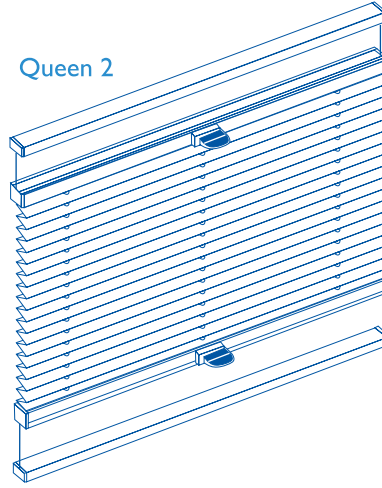


### Yksitoiminen kahvakäyttöinen

Soveltuu käytettäväksi:

- Parvekelaseissa
- Kattoikkunoissa
- Ovi-ikkunoissa
- Ikkunoissa pinta-asennuksena

Queen 2

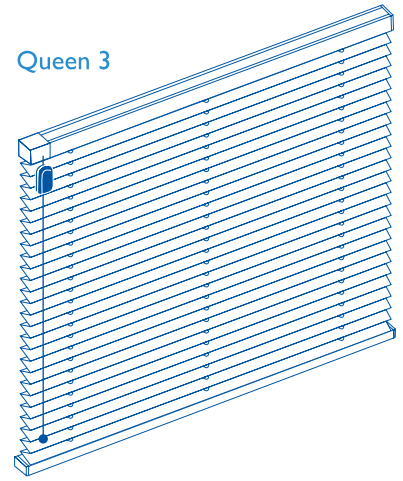


### Kaksitoiminen kahvakäyttöinen

Soveltuu käytettäväksi:

- Parvekelaseissa
- Kattoikkunoissa
- Ovi-ikkunoissa
- Ikkunoissa pinta-asennuksena

Queen 3



### Yksitoiminen nauhakäyttöinen

Soveltuu käytettäväksi:

- Ikkunoissa pinta-asennuksena
- Ikkunoissa väliasennuksena

#### Tilauksessa ilmoitettava:

- |                      |                                            |                                  |
|----------------------|--------------------------------------------|----------------------------------|
| • Kaihtimen tyyppi   | • Kankaan väri                             | • Kannatintyyppi (asennuspaikka) |
| • Kaihtimen leveys * | • Muiden osien väri (harmaa tai valkoinen) | • Nauhakäyttöisen käsisyys       |
| • Kaihtimen korkeus  |                                            |                                  |

<sup>\*)</sup> Syvennykseen asennettavan kaihtimen leveys = syvennyksen leveys - 5 mm

Parvekelasiin asennettavan kaihtimen leveys = lasin leveys - 4 mm  
Huomioi kulmaparvekkeissa, että kulmaan rajoittuvissa lasissa toisen kaihtimen ilmoitettava leveys on: lasin leveys - 26 mm.

Ikkunan väliin asennettavat kaihtimet yhteenkytketyssä ikkunassa:  
kaihtimen leveys = valoaukko - 5 mm  
Lämpölasikkunassa: kaihtimen leveys = valoaukko + 20 mm

UK-Queenillä luot parvekkeestasi suojaisan ja viihtyisän lisäolohuoneen. Verhon monipuolisilla säätelyominaisuuksilla saat muutettua tunnelmaa ja lämpötilaa aina tilanteeseen sopivaksi.

Queen-kaihdinta käyttäessä parvekelasit säilyttävät avattavuutensa.

Runsas värivalikoima tuo sisustukseen uusia raikkaita vaihtoehtoja. Kaihtimesta on saatavilla läpinäkyvä, puoli-pimentävä ja pimentävä vaihtoehto. Kangasmateriaali kestää pesemistä, auringonpaahdetta, kosteutta ja pakkasta.

Monipuolisuutensa ansiosta se soveltuu parvekelasien lisäksi myös katto- ja ovi-ikkunoihin. Tavallisiin ikkunoihin Queen voidaan asentaa myös ikkunalasien väliin, jolloin kaihdin säilyy parempana ja kaihtimen pimennysominaisuus pääsee paremmin esille.

UK-Queen – verhojen aatelia

Jälleenmyyjäsi:



Todellista sisustuksen viimeistelyä

[www.ulvilankaihdin.fi](http://www.ulvilankaihdin.fi)